



lumo — investissements



Interview Dominique loos par Anne Catherine Bernis

CARE-TDL Compter ce qui compte vraiment pour
soutenir la transition écologique :

Expérimentations réalisées par Fermes d'Avenir : Pourquoi, Comment et Pour Qui

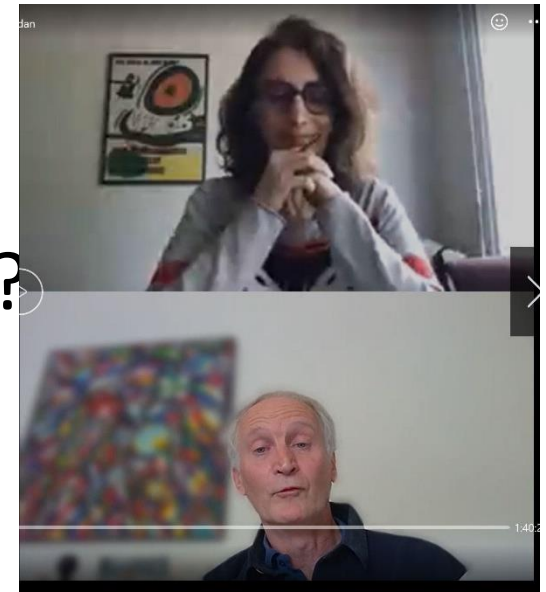
24 Avril 2020

Dominique loos



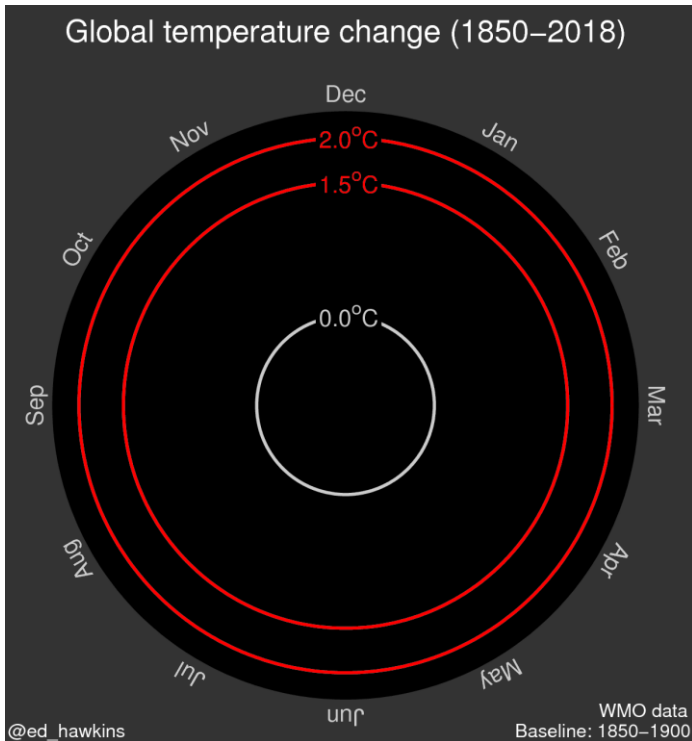
Au menu de cet entretien

- Pourquoi une comptabilité écologique ?
- Quelle est la démarche entreprise ?
- Exemples, premiers Résultats et enseignements
- Quel programme pour nous maintenant aller plus loin ?
- Et vous Lumo quelles actions possibles ?





Pourquoi ... ?



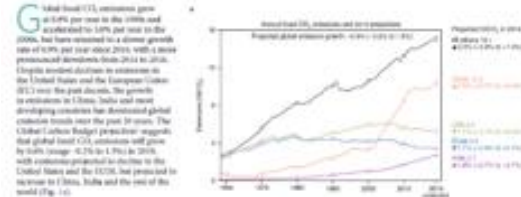
blogs.reading.ac.uk/climate-lab-book/files/2018/12/spiral_2018_WMO_large.gif?fbclid=IwAR2wdWSLoWn6dvcS-_wmAj780gUvn0v4J-m_ivK6Bm-J8n1emVCxFlf_UXY

comment

Carbon dioxide emissions continue to grow amidst slowly emerging climate policies

A failure to recognize the factors behind continued emissions growth could limit the world's ability to shift to a pathway consistent with 1.5 °C or 2 °C of global warming. Continued support for low-carbon technologies needs to be combined with policies directed at phasing out the use of fossil fuels.

G. P. Peters, R. M. Andrew, J. G. Canadell, P. Friedlingstein, R. B. Jackson, I. I. Kohler, C. Le Quéré and A. Peregon



<https://doi.org/10.1038/s41558-019-0659-6>

« Les Ressources Naturelles sont inépuisables car sans cela nous ne les obtiendrions pas gratuitement. Ne pouvant ni être multipliées ni épuisées, elles ne sont pas l'objet des sciences économiques »

JB Say Traité d'économie politique 1803

Les dossiers de l'écran A2 - 04/09/1979

Haroun TAZIEFF et le risque de réchauffement climatique (3'10").

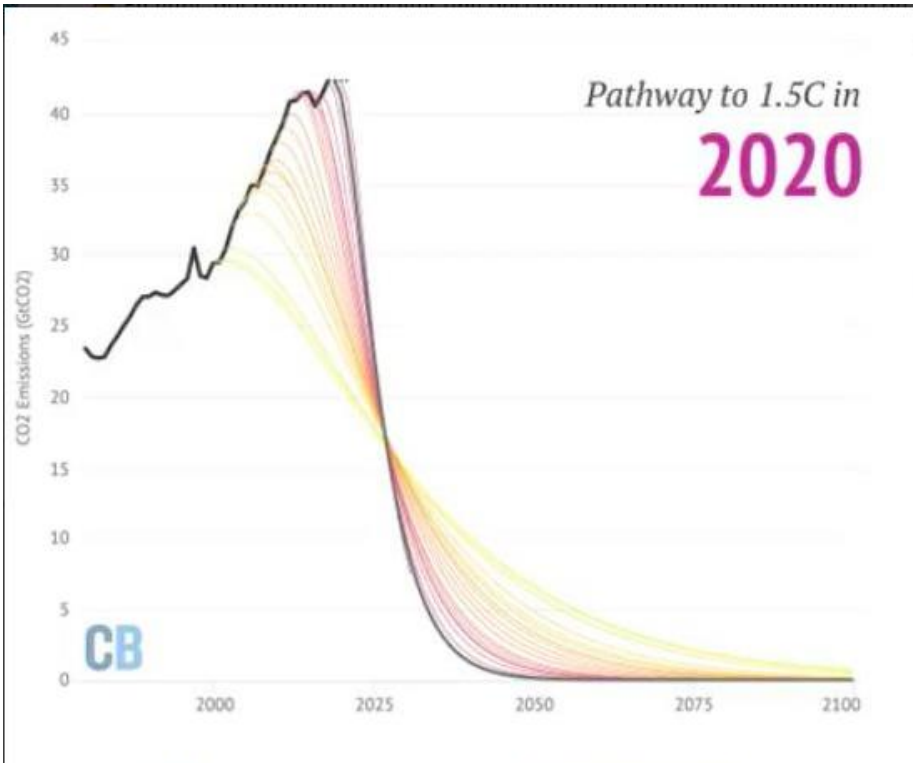
<https://www.youtube.com/watch?v=tPjHLRYZiHM>

... plus on en parle, plus le problème croit ?

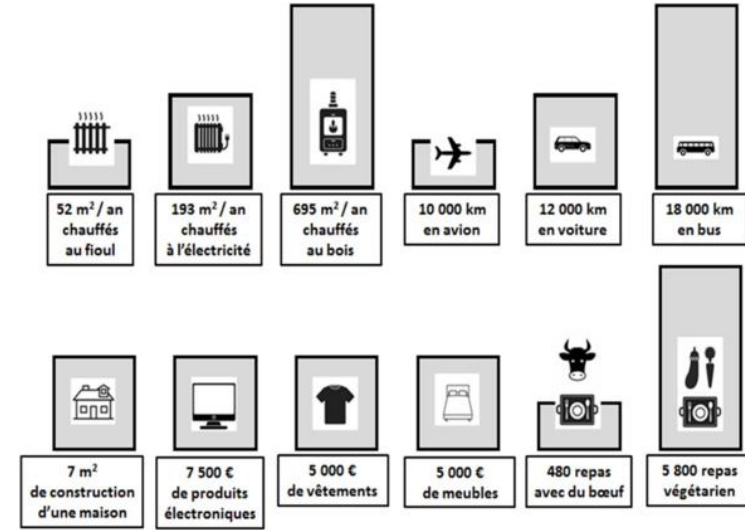


Une vision du challenge climatique et de l'impact concret pour chaque Français

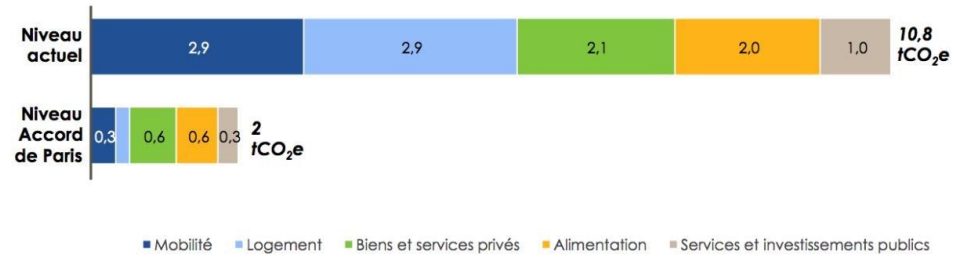
Inverser la tendance sur les émissions pour arrêter de remplir la baignoire en 2050 : une courbe vertigineuse



Que représentent 3 T de CO₂ par an ?

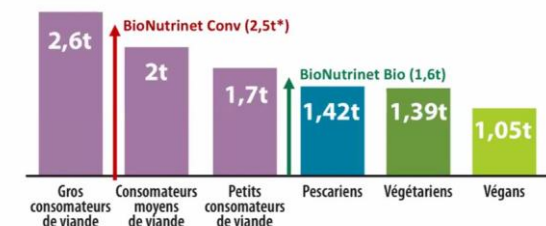


Empreinte carbone moyenne d'un Français tCO₂



BioNutrinet Santé; (INSERM INRAE SOLAGRO,...)

(fig. 1) : Emission de GES en t/eq CO₂/an



Comment calculer ma consommation de CO₂ ?

<http://avenirclii>



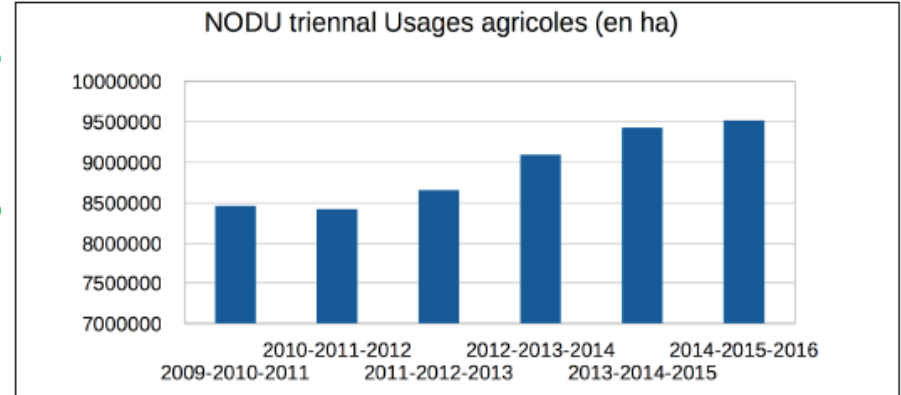
Quelle tendance : l'exemple des pesticides et Ecophyto 2+

Encadré 1. Témoignage du chef de culture de la ferme de la Bergerie

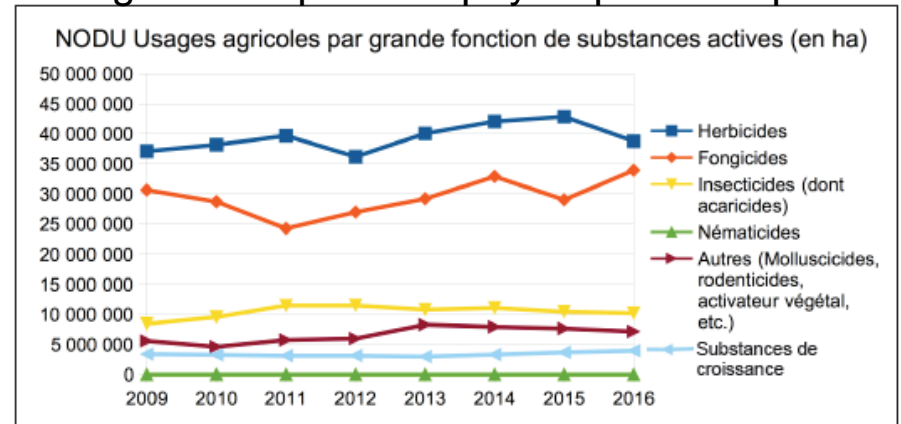
En 1997, Monsieur Lecante, chef de culture de 1978 à 1995, rend compte de la situation de la ferme de la Bergerie à cette époque :

« Nous avons retourné des prairies et nous avons obtenu là nos records de production de maïs. De fait, ces terres n'avaient parfois jamais été cultivées, leur taux d'humus était excellent, on labourait comme dans du beurre. Par la suite nous avons senti l'évolution. En dix ans le taux d'humus a chuté et la structure du sol s'est dégradée, il fallait des machines de plus en plus puissantes pour labourer une terre de plus en plus tassée. À cette époque, nous retournions une prairie, nous la traitions à l'atrazine puis nous faisons deux ans de maïs. »

Plan Ecophyto en 2018
-50% versus 2008
Réalisé +20%
Plan Ecophyto 2+ 2025
-50% versus 2018 ?

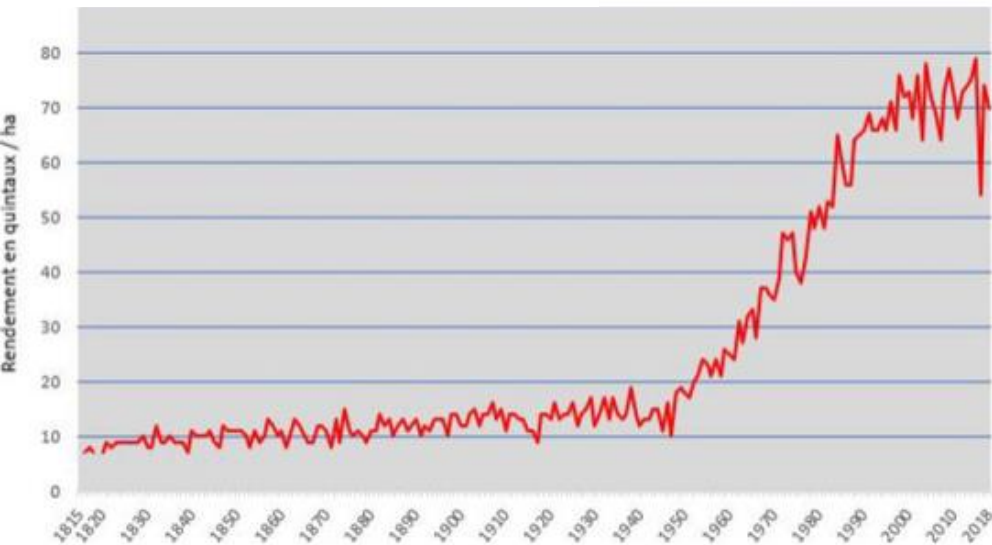


agriculture.gouv.fr/le-plan-ecophyto-quest-ce-que-cest



NOTE DE SUIVI 2017 27

Courrier de l'environnement de l'INRA n°64, juillet 2014



Evolution du rendement moyen annuel du blé France entière de 1815 à 2018
www.academie-agriculture.fr



Comptabilité : Quelle importance ?

- La comptabilité, quoi et comment?
 - Enregistrer les mouvements, garder trace: depuis l'invention de la compta en partie double au XVe en Italie, pas grand-chose de neuf sur le processus :
 - Par contre beaucoup d'efforts sur les référentiels nationaux et internationaux, et « plans comptables » par secteur – monde très normé et expert :
 - Statiques : Juste valeur adaptée aux créanciers (valeur de liquidation)
 - Dynamiques Coûts Historiques/prudente: adaptés aux entrepreneurs
 - Dynamiques actualisant les bénéfices futurs : adaptés aux actionnaires
 - Fiscaux : dépend des choix politiques et d'orientation de l'état
- La Comptabilité nous aide-t-elle à y voir clair ?
 - Elle a pour objectif de donner une image « conforme, sincère et fidèle »
 - Rapport préambule à loi PACTE Notat Senard :
 - "Toute compréhension de l'entreprise passe par la compatibilité « «... ne donne pas une image fidèle de la pratique des entreprises » « .. ne peuvent pas prendre une décision avisée » »...une comptabilité générale devant se fonder sur l'intérêt public selon une tradition existant en France et en Allemagne notamment et non sur le seul intérêt privé, position de l'IASB par exemple »
 - 10eme recommandation : étudier les conditions pour des normes comptables qui servent l'intérêt général et les enjeux sociaux et environnementaux
 - La Comptabilité analytique et les rapports extra-financiers fournissent des : indicateurs de suivi/pilotage/contrôle de gestion, utilisation d'indicateurs « extra comptables » ... mais est ce suffisant pour piloter la transition écologique ?



Rappel des définitions

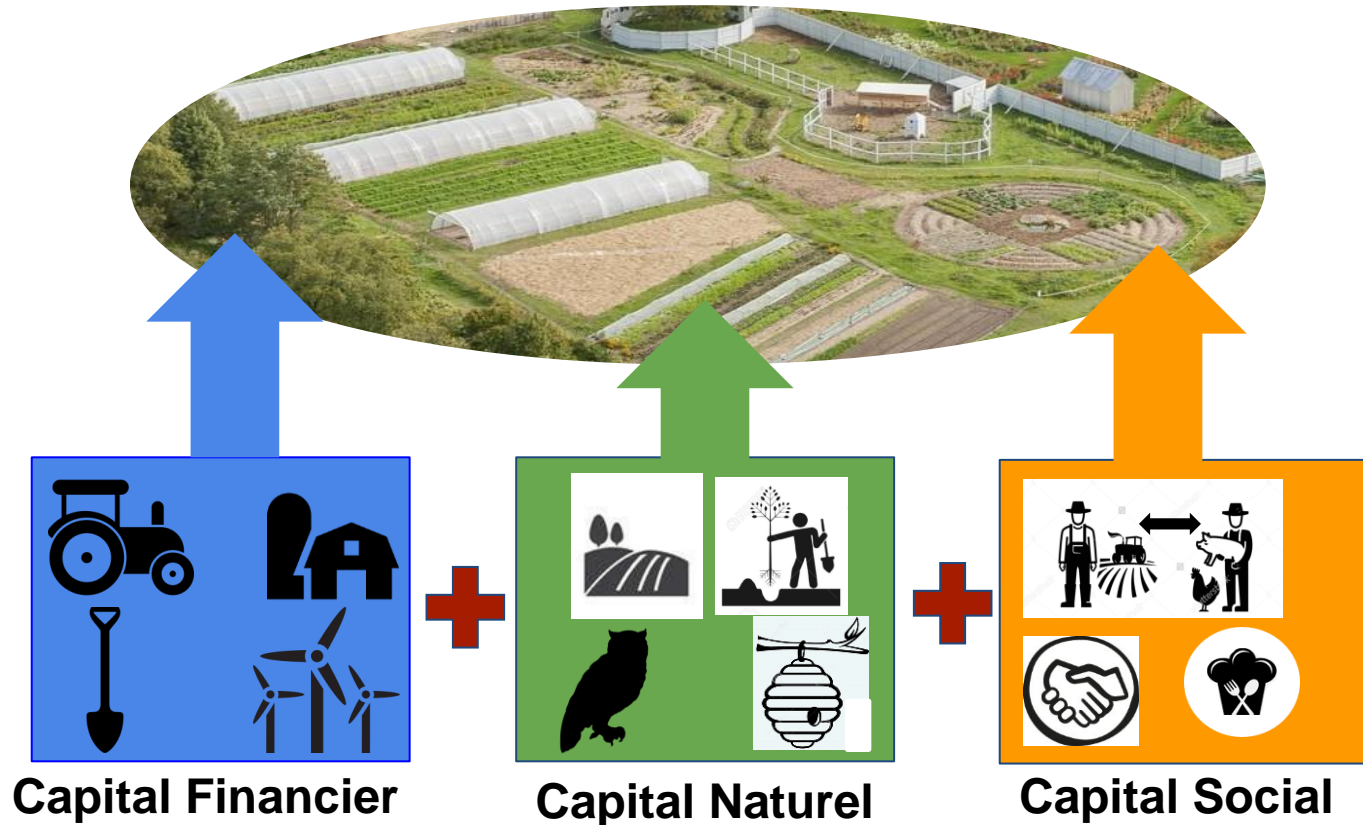
A vous de jouer...

- Un capital sur une ferme ou une entreprise , c'est quoi ?
 - Un passif ou un actif ?
- Question de point de vue :
 - Historiquement le capital est un passif « Capitalis pars Debiti » Part capitale de la dette due aux actionnaires ...
 - ... versus la définition d'actifs nets vu de l'actionnaire
 - A l'Actif du bilan nous représentons la valeur monétaire de la « chose » utilisée pour tirer un profit, c'est-à-dire de l'argent utilisé pour acheter un stock de biens ou de richesses nécessaires à une production ainsi que leur valeur : Cheptel, Valeurs des machines, bâtiments, véhicules, actions boursières...
 - La cohérence du passif et de l'actif sont assurés par la Comptabilité en partie double (1494 Pacioli Mathématicien) : de l'Origine à la Destination
- Quels capitaux utilisés et quelle vision pour les préserver

SOCIETE TRUCMUCHE - BILAN AU 31/12/2013					
Bilan actif			Bilan passif		
	N	N-1		N	N-1
Capital souscrit non appelé			Capital souscrit non appelé	97 056	97 056
Frais d'établissement	40 670	19 525	Primes d'émission, de fusion, d'apport ...		
Recherche et développement			Coûts de réévaluation		
Concessions, brevets, droits similaires	57 994	31 123	Reserve légale	2 113	2 113
Fonds commercial	83 000	83 000	Reserves statutaires ou contractuelles		
Autres immobilisations incorporelles			Reserves réglementées		
Avances & acomptes sur immo. incorporelles			Autres réserves	941	541
Terrains			Report nouveau	-192 550	-188 525
Constructions			Report de l'exercice	-960	-154 000
Installations tech., matériel & outillage industriels	1 250	1 040	Amortissements d'investissement		
Autres immobilisations corporelles	20 457	6 491	Révisions réglementées		
Immobilisations en cours					
Avances & acomptes			TOTAL(I)	-97 056	-96 493
Participations évaluées à leur mise en équivalence					
Autres Participations			Produits des émissions de titres participatifs		
Ordonances rattachées des participations			Autres réserves		
Autres titres immobilisés	10 000	10 000	1. ACTIF =	2. PASSIF = CE	
Prêts			CE QUE	QUE	
Autres immobilisations financières	550	550	L'ENTREPRISE	L'ENTREPRISE	
			POSSEDE	DOIT	
TOTAL (II)	253 416	218 971			
Matières premières, approvisionnement					
En cours de production de biens					
Produits finis					
Marchandises					
Autres créances					
Clients et comptes rattachés	1 364	1 364			
Fournisseurs débiteurs					
Personnel					
Organismes sociaux					
Etat, impôts sur les bénéfices	1 933	1 933			
Etat, taxes sur le chiffre d'affaires	80 921	80 921			
Autres	26 021	26 021			
Capital souscrit et appelé, non versé					
Valeurs mobilières de placement	85 000	85 000			
Disponibilités	41 244	41 244			
Charges constatées d'avance	660	660			
TOTAL (III)	253 416	218 971			
Charges réparties sur plusieurs exercices					
Primes de remboursement des obligations					
Ecarts de conversion actif					
TOTAL (IV)	516 214	481 211			
Ecarts de conversion passif					
TOTAL (V)	516 214	481 211			



Les 3 sources de capitaux nécessaires à une entreprise





Philosophie de la Méthode CARE-TDL (Richard Rambaud 2015) base de la comptabilité Multi Capitaux FDA

Alexandre Rambaud (MC Agro Paris Tech, CIREC, Paris Dauphine)

- Comprehensive Accounting in Respect of Ecology conçue par Jacques Richard et Alexandre Rambaud
- Enjeux socio-environnementaux intégrés dans les Etats Financiers
- Les « entités » « naturelles » et « humaines » sont conceptualisées a priori comme des passifs, des emprunts à « rembourser » (Dette naturelle et sociale) : Passifs immatériels (et non Actifs immatériels)
- La solvabilité de l'entreprise vis-à-vis de tous les capitaux (comme passif) constitue le cœur de l'éthique intégrée des « affaires » de l'entreprise :
- Les capitaux sont en conséquence évalués au coût de préservation



Les axiomes retenus par TDL permettant d'établir un « véritable » modèle écologique intégré sont les suivants:

Axiomes de TDL		
Niveau sociétal	SA1 →	Au moins 3 types de ressources doivent être reconnus comme des capitaux: financières, humaines et naturelles
	SA2 →	La maintenance des capitaux requièrent les « enquêtes ontologiques » les plus précises possibles
Niveau organisationnel	AA1 →	L'utilisation des capitaux humains et naturels par une entreprise implique une obligation pour celle-ci de les maintenir
	AA2 →	L'usage répété d'un capital implique la reconnaissance de sa dégradation <i>systématique</i>
	AA3 →	Les capitaux humains et naturels utilisés par une entreprise sont nécessaires pour arriver à ses buts (notamment le profit)
	AA4 →	L'enregistrement de l'utilisation de ces capitaux doit être intégré aux états financiers classiques

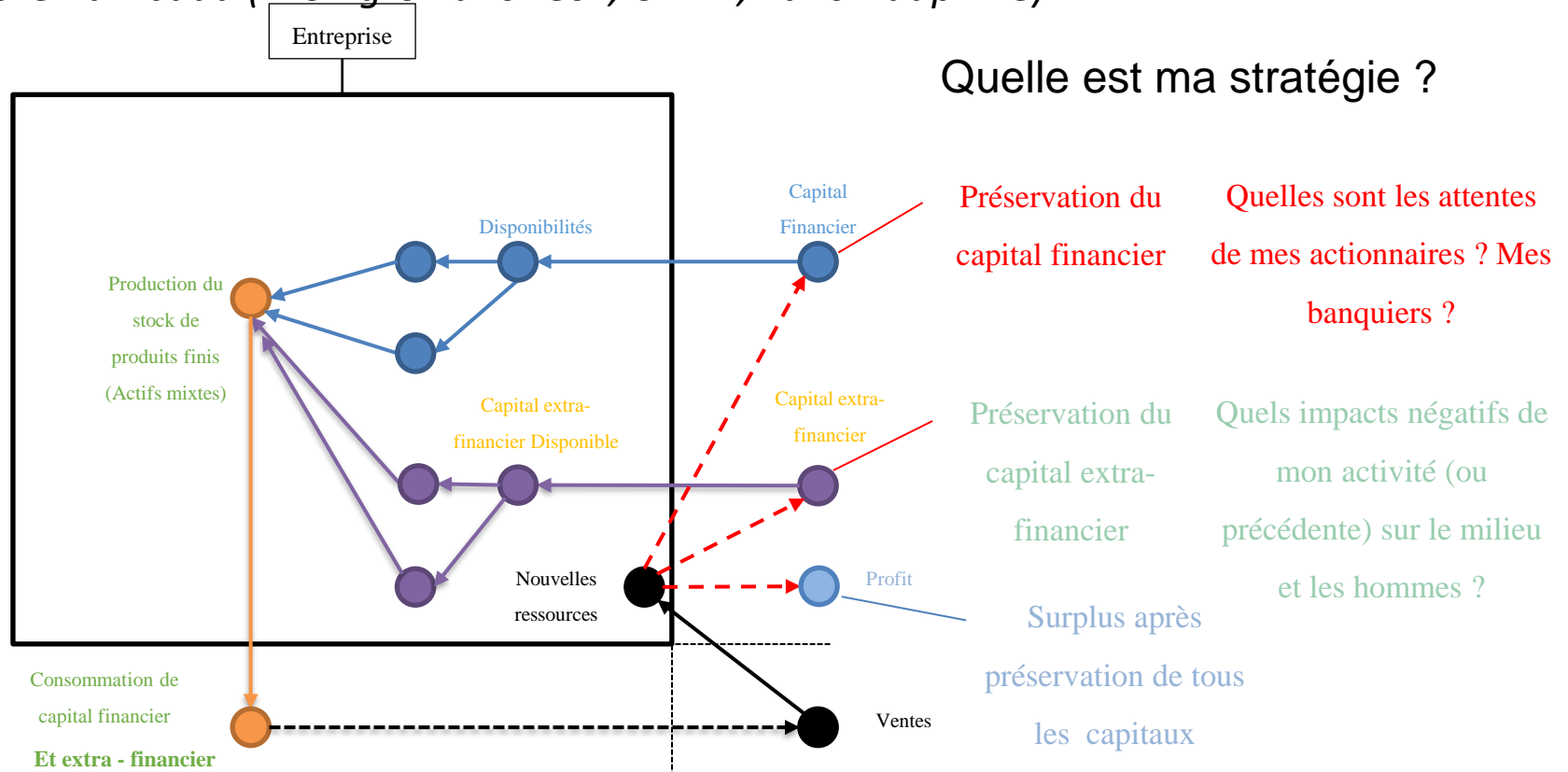
Capital : 1. Préoccupation d'une préservation
2. Nature du capital à préserver
3. Indicateur et processus de préservation

Lien Action et Nature du Capital
Eviter : Capital Financier
Préserver : Capital Naturel ou Humain
Compenser : non soutenable



Questionner la cohérence de notre mode d'exploitation, des impacts de notre activité et de l'emploi des ressources

Alexandre Rambaud (MC Agro Paris Tech, CIRED, Paris Dauphine)



Fondement : le choix du capital utilisé dépend du pourquoi de l'action :

- Créer du lien pour restaurer une relation dégradée par mon activité : Capital humain
- Créer du Lien par cohérence à ma vision stratégique d'exploitation : Capital Financier



Calcul des coûts de préservation du milieu naturel et des hommes

Ces coûts représentent l'aspect monétaire de toutes les actions entreprises par les fermes pour maintenir leurs capitaux naturels et humains :

- **Dépenses de préservation** : représentent les achats divers (haies, prestations, outillages, etc.) et l'autoconsommation (paille utilisée pour l'amendement)
- **Les investissements** : machines « écologiques » (broyeur, matériel de désherbage alternatif, etc.), bâtiments (cave pour la conservation des récoltes), ou encore système d'irrigation (marre et matériel de pompage)
- **Le temps** octroyé par l'effectif aux tâches de préservation des capitaux naturels et humains : salariés, temps bénévole, temps des exploitants
- **Le travail d'analyse comptable** consiste à identifier parmi ces opérations celles qui concernent l'exploitation, en distinguant les coûts purement destinés à la production (qui relèvent de l'activité, et qui conditionnent son existence), de ceux destinés à la préservation des K extra-financiers
- **Par convention aujourd'hui** nous prendrons un **horizon de temps de 2 ans** pour prendre en compte le renouvellement des capitaux pour les actions courantes (hors investissements).



Un exemple de comptabilité du Capital Naturel

EXEMPLE SIMPLIFIÉ D'UNE CULTURE DE CEREALE

Terrain :	10 000 €	Budget Préservation Terrain Paillage	3 000 €
Semences	2 000 €	Horizon de temps	2 ans
Ventes	7 000 €	Réalisation Paillage	2 900 €

SI L'ORGANISATION NE RESTAURE PAS LE CAPITAL NATUREL

COMPTABILITE CONVENTIONNELLE				COMPTABILITE CAPITAL NATUREL			
ACTIF		PASSIF		ACTIF		PASSIF	
Terrain	10 000 €	Capital Financier	10 000 €	Culture Immobilisante	3 000 €	Capital Naturel	6 000 €
Banques	5 000 €	Bénéfice	5 000 €	Enregistrement initial	6 000 €	Enregistrement initial	6 000 €
		Ventes	7 000 €	Amortissement	- 3 000 €		
		Intrants (Semences,...) -	2 000 €	Perte	3 000 €		
				Charges utilisation Sol	3 000 €		
Total Bilan	15 000 €		15 000 €	Total Bilan	6 000 €		6 000 €
				Conso résultat	2 000 €	Conso Dettes	16 000 €

SI L'ORGANISATION MET EN ŒUVRE LES ACTIONS DE RESTAURATION

COMPTABILITE CONVENTIONNELLE				COMPTABILITE CAPITAL NATUREL			
ACTIF		PASSIF		ACTIF		PASSIF	
Terrain	10 000 €	Capital Financier	10 000 €	Culture Immobilisante	3 000 €	Capital Naturel	3 100 €
Banques	2 100 €	Bénéfice	2 100 €	Enregistrement initial	6 000 €	Enregistrement initial	6 000 €
		Ventes	7 000 €	Amortissement	- 3 000 €	Remboursement	- 2 900 €
		Intrants (Semences,...) -	2 000 €	Perte	3 000 €	Bénéfice	2 900 €
		Paillage	2 900 €	Charges utilisation Sol	3 000 €	Profit Restauration sol	2 900 €
Total Bilan	12 100 €		12 100 €	Total Bilan	6 000 €		6 000 €
				Conso résultat	2 000 €	Conso Dettes	13 100 €

Care donne une vision claire de la dette environnementale de l'entreprise ainsi que des efforts pour l'éviter ou la rembourser avec la réalité des prix de revient

Étapes par étapes





Présentation de la Ferme de Cagnolle

Ferme expérimentale et formation 13,5 Ha Certifiés AB 1 Installation en 2008

Maraîchage : 1,2 Ha Plein Champ 1000 M2 sous Abris
Pas de travail du sol Pas d'irrigation en culture plein champ
Graines sélectionnées par FDC
Depuis 2012 : Apport massif de matière organique :
Broyat Ligneux et charbon de bois



Agroforesterie : insertion des planches maraichères dans les vergers Gestion du rédox par des huiles essentielles, des extraits fermentés et des décoctions de plantes

Arboriculture : 1 ,5 Ha fruitiers Variétés conservatoires : Pommiers, poiriers, pêchers, abricotiers, kakis, feijoas, asiminiers, pruniers, châtaigniers

5 Ha de noyers variété Franquette sur porte greffe Régia
2014 : Transformation des vergers en haies fruitières (plantation de 3000 arbustes)

Aquaponie 120 m² de Serre 320 m³ d'eau répartie sur 4 bassins, Projection de production par an :
6 000 plants maraîchers, 2 Tonnes de Tilapia, Salades et aromatiques en aquaponie

<https://www.youtube.com/channel/UCdxoKgrL0f8F4OV0C38B4rg>





Ferme de Cagnolles Comptes CARE-TDL 2018

Résultats Par Capitaux

Compte de résultats

RESULTAT COMPTABLE	
Produits d'exploitation	41 503
Chiffre d'affaires	29 533
Indemnité et subvention	11 570
Autres produits d'exploitations	400
Charges d'exploitation	30 165
Approvisionnement et autres achats externes	9 333
Sous-traitance, location et prestation externes	10 437
Impôts et taxes	924
Charges sociales	2 622
Dotation aux amortissements	6 842
Autres charges d'exploitation	7
RESULTAT D'EXPLOITATION	11 338
RESULTAT FINANCIER et EXECPT.	-1 287
RESULTAT COMPTABLE	10 051
Résultats additionnels CARE	
Produits d'exploitation	80 313
Contributions volontaires	16 960
Renouvellement des capitaux	63 353
<i>naturels</i>	15 999
<i>humains</i>	47 355
Charges d'exploitation	108 091
Contrepartie des Contributions Volontaires	16 960
Dotation aux amortissements	91 130
<i>naturels</i>	13 907
<i>humains</i>	77 223
RESULTAT CARE	-17 727
<i>services écosystémiques et sociaux</i>	10 288
RESULTAT APRES PSE	-7 439

Il s'agit d'un résultat hypothétique intégrant la valorisation des services naturels et humains fournis par la ferme mais non rémunérés.

Bilan

				Bruts	Réalloués	Compensés	
Actifs financiers	160 032	Capitaux financiers	149 981	57%	10 051	60 404	60 404
Immobilisation	134 022	Capitaux propres	124 316			60 404	60 404
Actif circulant	3 296	Provisions pour risques et charges	0				
Trésorerie	22 714	Dettes	25 665				
Autres actif	0	autres	0				
Actifs naturels	17 135	Capitaux naturels	11 816	5%	2 091	-13 907	-10 679
Actif sol	2 818	Capital sol	-1 609		4 427	-2 818	-2 818
Actif biodiversité	7 011	Capital biodiversité	8 103		-1 092	-7 011	-7 011
Actif eau	3 278	Capital eau	4 349		-1 071	-3 278	-3 278
Actif atmosphère	800	Capital atmosphère	972		-172	-800	-800
Actifs à nouveau disponibles	0	Report à nouveau PSE	0				3 228
Créances PSE	3 228						
Actifs humains	84 283	Capitaux humains	107 092	41%	-29 869	-64 223	-57 163
Actif patrimonial	22 004	Capital patrimonial	23 683		-1 679	-22 004	-22 004
Actif social	50 746	Capital social	76 988		-26 242	-37 746	-37 746
Actif sociétal	4 474	Capital sociétal	6 421		-1 947	-4 474	-4 474
Actifs à nouveau disponibles	0	Report à nouveau PSE	0			0	7 060
Créances	7 060						
		Résultat	-7 439	-3%	-17 727	-17 727	-7 439
Total Actifs	261 450	Total Passifs	261 450	100%			

Il s'agit du résultat réalisé intégrant le maintien de capitaux. C'est un résultat qui tient compte de l'utilisation de l'ensemble des capitaux financiers, naturels et humains.

Il s'agit du résultat réalisé après réallocations des coûts de maintien des capitaux du Capital financier au Capital Concerné



Premiers enseignements de nos expérimentations

- La comptabilité actuelle est aveugle au regard des efforts de préservation de la nature et de l'homme alors que c'est le principal enjeu aujourd'hui pour l'humanité.
- Elle sous-estime:
 - les capitaux mobilisés : de moitié (Ferme de Cagnolle) à deux tiers (Ferme de Layat)
 - largement les charges d'exploitations qui permettent de préserver la nature et l'homme
- Elle masque les efforts nécessaires pour assurer la transition agroécologique et la préservation du patrimoine : les résultats négatifs après prise en compte des coûts de préservation montrent que la transition agroécologique ne pourra se faire sans le pilotage éclairé ainsi que le financement de ses acteurs pour la rendre durable.
- CARE-TDL n'a pas vocation à améliorer le résultat, mais à donner une vision comptable JUSTE



Nous sommes de plus en plus nombreux à s'intéresser à ce sujet

Grandes Ecoles



Profession Comptable



Territoires



Agriculture et Agro écologie



ONG et Think Tank



Et la banque



SOCIETE GENERALE

Institutions



Agence de l'Environnement et de la Maîtrise de l'Énergie



Haut-commissaire à l'Économie sociale et solidaire et à l'Innovation sociale



Et aussi de la Grande Distribution



Carrefour



Quelles actions pour vous ensuite ?

- Vœux CA C3D (Directeurs Développement Durable) 2020 : « ...ne plus être simplement les gentils lanceurs d'alerte... » ou « ... les bouffons »
 - « Nous devons ouvrir urgemment le chantier de la refondation de la comptabilité pour y intégrer le capital naturel et humain au passif du bilan des entreprises. Comment conserver, préserver, protéger ce qui n'apparaît jamais dans les comptes ! Le capital naturel comme le capital humain doivent être évalués à leur coût de maintien sans avoir à les actualiser, ce qui reviendrait à négocier avec la nature, ce qui n'a aucun sens. »
- Une première piste : Modéliser en capitaux naturels et humains les engagements RSE publiés aujourd'hui extra financiers :
 - Quels impacts sur les bilans financiers ?
 - Est-ce à l'échelle des limites planétaires et des bouleversements humains actuels ?
- Un exemple : Un appel à une finance de progrès social et environnemental
<https://www.latribune.fr/opinions/appel-a-une-finance-de-progres-social-et-environnemental-837587.html?amp=1>
 - Missions de la finance de rediriger les ressources disponibles vers le LT (Lutte contre le réchauffement : 93 KB tous les ans pendant 15 ans=capital climat au niveau mondial)
- Pour Lumo :
 - Utiliser CARE-TDL pour les évaluations de projets d'énergie renouvelable pour une vision 360 ?
Taux fonction de la dette environnementale ?
 - Percoler avec les évaluations de projet de la Société Générale ?



Un dernier rappel : Quel usage pour Care-TDL Multi Capitaux ?

- Care –TDL Multicapitaux: En quoi cela consiste-t-il ?
 - Identifier les impacts de l'activité de l'entreprise sur la nature et l'homme ainsi que les actions pour les préserver
 - Valoriser les actions à mener pour les préserver : Capital naturel et humain
 - Intégrer le coût de ces actions dans la comptabilité en partie double
- Care –TDL Multi Capitaux: ce que cela n'est pas
 - La valorisation de la nature et de l'homme n'est pas à l'actif du bilan
 - Une méthode marketing pour se montrer performant
 - Une méthode d'amélioration de l'image
- Mais à quoi cela sert ?
 - Donner une image fidèle des comptes : Bilan exhaustif et Prix de revient réel
 - Piloter les actions menées : optimisation des trajectoires avec les trois dimensions et remboursement de la dette au niveau d'une entreprise mais aussi d'un territoire (ENCA)
 - S'appuyer sur les gouvernances en place pour la transition écologique : Distribution des subventions et des aides, Mécanismes de Marchés (Fair trade), dividendes

Care dans la comptabilisé

- Capital Naturel et Humain : dette
- Leurs amortissements: coûts
- Actions : Remboursement

Exemples de valorisation à l'actif de l'homme :

- Esclaves : Cheptel humain
- Prêts Etudiants Américains

Compter ce qui compte vraiment pour donner du sens à l'entreprise et assurer le futur de tous

Image fidèle :

- Vision stratégique éclairée
- Visualisation globale des engagements
- Prix de revient total : financier, naturel et humain



Conclusion

- Rendre à César ce qui est à César et à la Nature ainsi qu'à l'Homme ce qui leur appartient. L'art d'entreprendre crée l'alchimie du succès (mais est-ce quantifiable ?).
- «L'utopie a changé de camp : est aujourd'hui utopiste celui qui croit que tout peut continuer comme avant.» (Pablo Servigne)
- Il n'est rien au monde d'aussi puissant qu'une idée dont l'heure est venue. » (Victor Hugo)
- Poème sur la 7ème :
https://www.youtube.com/watch?v=2p9JlsEWIWy&feature=share&fbclid=IwAR1P9Ec1AS7rukVt0K9gQuZ3aW_0rCKQN4jt7PzvWGP9Hc_qoAyoVkPKD6g



Bibliographie

- Comptabilité financière - 11e éd. - Normes IFRS et françaises Broché – 19 septembre 2018 de Jacques Richard (Auteur), Didier Bensadon (Auteur), Alexandre Rambaud (Auteur)
- Comptabilité et développement durable (Broché) Jacques Richard Economica Paru le : 21/01/2012
- Mon Retour à la Terre : Guide du Néo Rural Nicolas Fabre
- Comment tout peut s'effondrer Petit manuel de collapsologie à l'usage des générations présentes Co-auteur : Pablo Servigne & Raphaël Stevens
- Quelles normes comptables pour une société du Commun ? Edouard Jourdain Edition Charles Léopold Mayer
- Informations sur le site Fermes d'Avenir

<https://fermesdavenir.org/fermes-davenir/pole-influence/compta-davenir>

- Alliance Compta Régénération 2020

<https://tek4life.eu/index.php/comptabilite-ecologique/alliance-comptaregeneration2020>

- Contribution FDA Convention Citoyenne pour le Climat

<https://contribuez.conventioncitoyennepourleclimat.fr/processes/autres-contributions/f/16/proposals/407>

- Vidéos Chaîne Ferme de Cagnolle

<https://www.youtube.com/watch?v=9wt0WjASo1E&t=13s>